



WeChat Livestream & Matching Exhibitors Special Catalog

# Japan Jewellery Fair 2023



日本珠宝展 2023  
直播展商特刊  
8.30(Wed)-9.1(Fri)  
2023年8月30至9月1日

如有垂询, 欢迎与展览会的行政办公室联络

查询

JJF 行政办公室 - Informa Markets Japan Co Ltd

电话: +81-3-5296-1020 电邮: visitor@japanjewelleryfair.com



加入我们, 通过以下微信二维码获取 Informa Markets 活动信息



8.30(Wed) 17:40

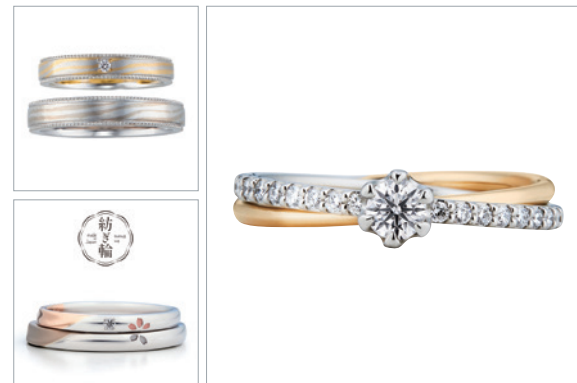
### A Abe Jewelry Co.,Ltd. 阿部珠宝

阿部珠宝成立于1956年,是一家专注于相关婚戒的珠宝首饰制造商。作为一家专门从事婚戒设计制作与销售的公司,我们致力于不断提高精湛的技艺、打磨独特且时尚的设计,有7000多种的款式可供选择。所有产品均在自家的东京工厂生产,我们也接受Semi-order半定制与OEM代工生产。公司有可对应中文和英文服务的海外职员,欢迎您随时咨询我们。

Abe Jewelry Co.,Ltd.



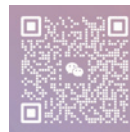
Booth No. M-19 Contact Person 曲金玲  
Jewellery & Gem WORLD Hong Kong Booth No. 3B512(HKCEC)



8.31(Thu) 16:14

### B AKASAKA UNIBASE INC.

AKASAKA UNIBASE INC. 是拥有53年从事珠宝制造、批发和零售经验的日本珠宝会社,一直在经营贵金属和彩石珠宝。而会社更在2019年创立了高品质珍珠首饰品牌「AKASAKA AKOYA PEARL」。从调色阿古屋以至无调色阿古屋,我们提供不同等级的珍珠,当中的极级无调色「雪白珠」的拥有量更是业界最多的。此外,在新泻县拥有自家的工场,不断地设计并生产出富有流行时尚感的珍珠首饰,为求满足各位顾客。

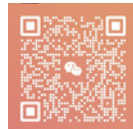


Booth No. K-01 Contact Person Akasaka Masaru  
Jewellery & Gem WORLD Hong Kong Booth No. 1H33(AWE)

9.1(Fri) 15:14

### C AnCrea Japan Inc.

AnCrea Japan Co., Ltd. 是一家開髮品牌珠寶 AnCrea 的公司。AnCrea除了兩次榮獲香港國際珠寶設計優秀獎外,還獲得了包括厚生勞動大臣獎和東京都知事獎在內的多項國內外設計大賽,是一直備受推崇的珠寶品牌。其設計和生產技術在日本和海外都得到了評價。



Booth No. P-23 Contact Person 大岩典史



8.31(Thu) 16:35

### D Ast Trading

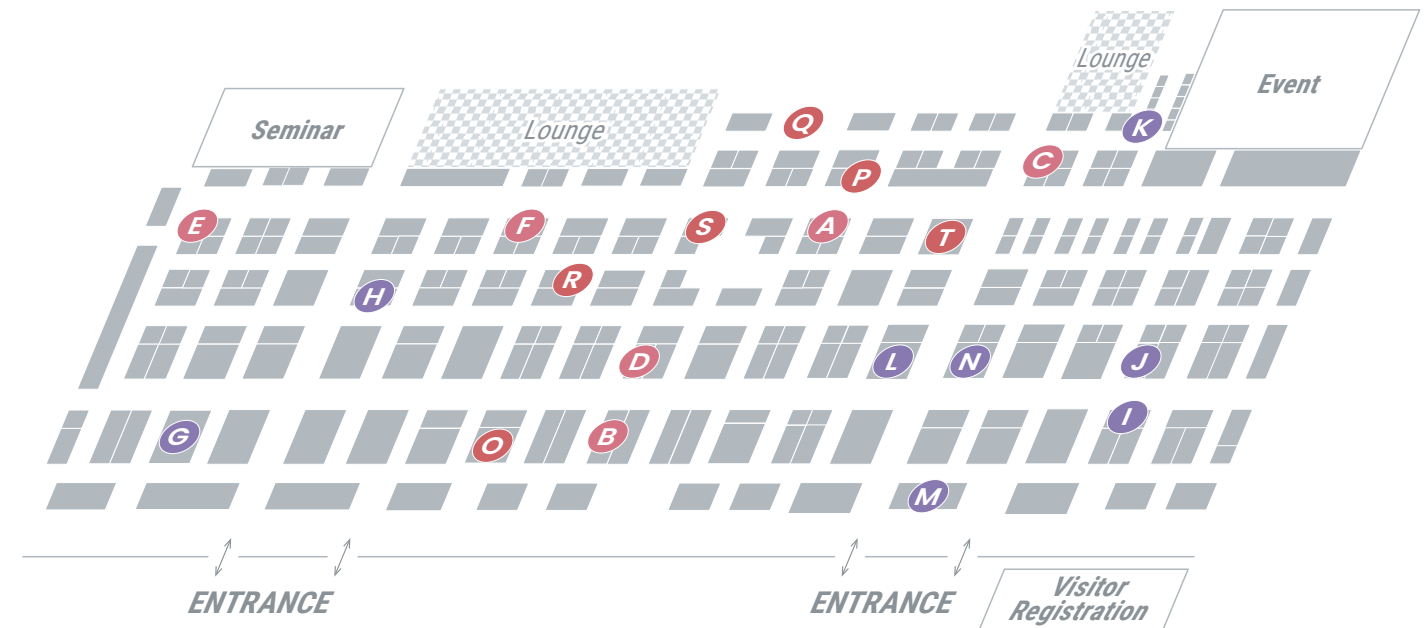
AST TRADING是一家位于日本珠宝之乡山梨县,一家专营珍珠和K金饰品的公司,主要经营日本海水AKOYA,大溪地,南洋金珠等等。公司因多款式、高性价比深受消费者的喜爱。同时公司也接受批发和私人定制业务。



Booth No. K-07 Contact Person 边爽  
Jewellery & Gem WORLD Hong Kong Booth No. 3M247(HKCEC)

We are HERE!

如果您想了解更多产品详情, 请到访 JJF2023 现场或 JGW2023 相应客户展位!



8.31(Thu) 17:40

### E EXCELLENT GEM CO.,LTD

本公司是位于东京上野的珠宝批发公司,已经有二十几年的批发及销售经验。主要批发彩宝,钻石等贵金属首饰。我们的客户遍布全球,款式也是多种多样。



Booth No. C-19 Contact Person 林娟  
Jewellery & Gem WORLD Hong Kong Booth No. 3G224(HKCEC)



9.1(Fri) 16:38

### F FIORE co., Ltd. 有限会社菲欧雷

本公司落在日本的珍珠之城神户,成立30周年了。这一切离不开广大国内外消费者对我公司产品的喜爱和认可。我们公司擅长发现珍珠本身拥有的特征去设计,不同感觉的珠宝,也就是独一无二的珠宝。



Booth No. H-19 Contact Person 薩日娜  
Jewellery & Gem WORLD Hong Kong Booth No. 3B428(HKCEC)



8.31(Thu) 15:32

## ☉ FUN ARTS TRADING / GOLDON

本公司位于东京·御徒町。  
经营批发宝石、彩宝生意已有15年以上。  
本公司有很多设计感很强、很有个性且有趣的商品。  
欢迎大家跟我们合作,谢谢!



Booth No. D-01 Contact Person 朱 翠怡  
Jewellery & Gem WORLD Hong Kong Booth No. 3M333(HKCEC)



9.1(Fri) 14:53

## ☾ KANOU RING

卡努结+五色=卡努戒指(KANOU RING) 出云诞生的最强护身符戒指。日本制造的品质和对细节的关注使这款戒指值得一生珍藏。据说可以实现愿望的幸运结的传统结“Kanomusubi”。在特殊的神道仪式中使用的颜色来代表佛陀的身体和教义[五种颜色]。这个【假名结】和【五色】被融入到设计中,将作为实现愿望的护身符,继续靠近你们两人。



Booth No. BP-01 Contact Person 能地 利弥



8.31(Thu) 17:18

## ☽ Hirobata Co.,Ltd 株式会社廣畑

創業 1969 一家專業從事優質珊瑚和珍珠製品、加工和批發的公司。我們在土佐附近有一家工廠,專門從事珊瑚和珍珠產品的加工和批發。珊瑚在從原木收集到分類、設計、加工、銷售的所有過程中都融合了嫺熟的技術技巧和優秀的設計。通過嚴格的質量把關和降低成本的努力,我們生產出最好的珊瑚首飾。不僅質量和價格,而且只有專業製造商才有豐富的品種、項目和設計。我們將靈活應對展會策劃、代銷等要求。此外,我們還經營貴金屬、珠寶、鑽石和名牌手錶。從東京站、上野和新宿地區乘坐中央線可輕鬆抵達該位置。如果您正在尋找珊瑚、珍珠製品、珠寶或手錶,請隨時聯繫御徒町總店。

廣畑珊瑚



Booth No. F-13 Contact Person 屠佳卉  
Jewellery & Gem WORLD Hong Kong Booth No. 10T10(AWE)

8.30(Wed) 16:56

## ☾ KONDO JEWELRY

彩色宝石旖旎多姿,璀璨夺目,凝结了人们对美的渴望。彩宝珠宝作为珠宝首饰中不可或缺的元素,拥有其独特的魅力。我公司的使命,就是将这种魅力传达给更多的人。此次我公司将展出多款全新原创设计的彩色宝石珠宝,带着这些丰富精美的珠宝期待您的光临。



Booth No. O-07 Contact Person 王琳琳  
Jewellery & Gem WORLD Hong Kong Booth No. 3C112(HKCEC)



8.30(Wed) 15:52

## ☾ JEWELRY MIURA co., Ltd. 三浦珠宝

创业于1981年。座落于宝石之都东京御徒町。三浦珠宝从宝石的挑选、设计、制作到批发,采取一条龙式经营,并从国外直接采购、进口彩色宝石。因为匠人精神深植于心,通过不断地研究开发为客户提供精美的珠宝。商品包括从钻石、彩色宝石等各种类型珠宝。其中,非加热红宝石的库存量比较多,拥有缅甸产的极品鸽血红宝石。另外我们通过多年的研究和努力,成功开发了一种新的18K彩金叫做紫金。



Booth No. S-05 Contact Person 英子  
Jewellery & Gem WORLD Hong Kong Booth No. 3M157(HKCEC)



8.30(Wed) 15:30

## ☾ Murata Jewelry Trading Co., Ltd. 村田宝饰株式会社

村田宝饰公司成立于1979年,总社在日本、四国松山,东京有分公司。2018年,东京店铺开业,店铺可以接待直播,微信拍照。公司产品从几百日币到百万日币以上,钻石彩宝珍珠,种类繁多,设计丰富,可以满足客户多方位的需求。我们也有自己的工厂,根据款式,也可以对应OEM。2020年,我们还成立了转供B TO B选品的商品网站,感兴趣的朋友可以稍后联系我们,给网站链接。



Booth No. A-21 Contact Person 陈  
Jewellery & Gem WORLD Hong Kong Booth No. 3C131(HKCEC)



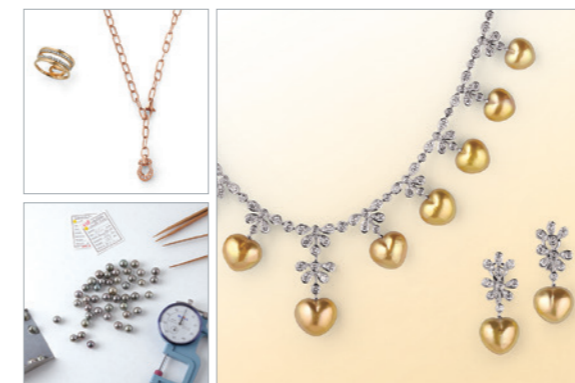
8.30(Wed) 16:13

## ☾ KAJI INTERNATIONAL CO., LTD

梶光夫珠宝以“古典与现代融合·经典与现代”为主题,推出了七宝珐琅彩宝作品,在日本的珠宝行业树立了独特的形象并获得世界范围内的好评。梶光夫珠宝旨在创造出流传百年的珠宝,即“未来的古董”,这是梶光夫先生创作的初心。梶光夫先生荣获G.I.A.(美国宝研究院)G.G的鉴定称号,他既是宝石鉴定师,同时也以七宝珐琅彩宝的收藏和研究的专家而闻名。



Booth No. S-07 Contact Person 梶武史



8.30(Wed) 16:35

## ☾ Nagahori Corporation

创立于1962年,Nagahori集团经过60年的发展,从长堀珍珠株式会社成长为日本为数不多的上市珠宝集团之一。并与国内外养殖场缔结长期采购合作关系,再通过我司严格的选品标准精选后,向亚洲及欧美市场提供高品质珍珠原材料与珍珠成品。我司与养殖场缔结独家合作关系,除各类优质海水珍珠外,更有稀少珍贵的天然心形金色南洋珍珠产品供大家选购。



Booth No. P-07 Contact Person 屈暢  
Jewellery & Gem WORLD Hong Kong Booth No. 1F333(AWE)

8.31(Thu) 15:52

### ◎ Pearl Jewelry Ito, Inc. 伊藤珠宝

公司总部位于三重县伊势市,目前在东京御徒町、大阪南船場都设有事务所。已有43年的经营历史。从珍珠制造、加工到批发。成品和半成品珍珠首饰都有。



Booth No. I-01 Contact Person 伊藤 大祐

9.1(Fri) 16:17

### ◎ Watanabeya 渡邊屋

我们 渡邊屋 一直致力于向更多的人传播珠宝的魅力和快乐。我们的主题是“每天佩戴我最喜爱的珠宝”。我们热衷于进口散件,与工匠们一起设计和制作散件,并以“我最喜爱的珠宝,每天佩戴”为主题开发我们的产品。



Booth No. K-19 Contact Person 株式会社渡邊屋



9.1(Fri) 15:35

### ◎ Sainte Pure CO.,LTD

本公司以婚庆业务为中心,珍珠饰品的生产和销售并承接各类OEM以及ODM业务。除了珠宝饰品的销售以外,从平面企画到产品的量产化均可提供服务。

我们紧跟市场动向,以成为一家通过自由思考与客户分享制造乐趣的企业为目标。



Booth No. M-22 Contact Person 管 硯雪  
Jewellery & Gem WORLD Hong Kong Booth No. 3C136(HKCEC)



8.30(Wed) 17:18

### ◎ Y.A.C.Co.Ltd / CASMINE

Y.A.C,成立于1987年,是一间享有盛誉的珠宝手工作坊,专长以18K金线编织小米珠和天然石的特殊工艺。在日本国内的诸多有名百货公司以及珠宝店设有以“Casmine”为品牌的专柜。



Booth No. O-17 Contact Person 柏倉裕子  
Jewellery & Gem WORLD Hong Kong Booth No. 3B410(HKCEC)

9.1(Fri) 15:56

### ◎ Shimizu Jewelry Co., Ltd.

我们公司是位于珠宝行业日本第一的山梨甲府的珍珠珠宝制造商。我们为了最大程度地展现珍珠的魅力,每天从不同的角度观察珍珠,从中提出和研究通过独创的设计让人眼前一亮的珍珠制品。我们坚持采购高品质的珍珠和钻石等原材料,提供符合消费者需求的设计建议,并凭借拥有只有是珠宝产地才所拥有的可靠的技术,以愉快的心情进行制造着每一件商品。我们由专职工匠制作产品,让客户百分之百满意为目标。对于制作工艺,我们工程十分纤细,多么小的细节都不要妥协,正是因为这样的信念,我们能自信地向客户推荐所有产品。如果您有新的设计或加工需求,也欢迎随时与我们交流。



Booth No. L-25 Contact Person 清水 茉実



8.31(Thu) 16:56

### ◎ UKI Co.,Ltd 羽綺株式会社

公司成立于平成26年。营业部位位于日本神户。主要经营阿古屋以及南洋珍珠的材料批发。根据客户需要提供各个品质的产品。



Booth No. I-16 Contact Person Ling  
Jewellery & Gem WORLD Hong Kong Booth No. 1J04(AWE)

#### 直播时间表

#### WeChat live Schedule

### 8.30 (Wed)

15:20 Opening

15:30 M Murata Jewelry Trading Co., Ltd.  
村田宝饰株式会社

15:52 I JEWELRY MIURA co., Ltd.  
三浦珠宝

16:13 J KAJI INTERNATIONAL CO., LTD

16:35 N Nagahori Corporation

16:56 L KONDO JEWELRY

17:18 T Y.A.C.Co.Ltd / CASMINE

17:40 A Abe Jewelry Co.,Ltd.  
阿部珠宝

### 8.31 (Thu)

15:30 Opening

15:32 G FUN ARTS TRADING / GOLDON

15:52 O Pearl Jewelry Ito, Inc.  
伊藤珠宝

16:14 B AKASAKA UNIBASE INC.

16:35 D Ast Trading

16:56 R UKI Co.,Ltd  
羽綺株式会社

17:18 H Hirobata Co.,Ltd  
株式会社廣畑

17:40 E EXCELLENT GEM CO.,LTD

### 9.1 (Fri)

14:50 Opening

14:53 K KANO RING

15:14 C AnCrea Japan Inc.

15:35 P Sainte Pure CO.,LTD

15:56 Q Shimizu Jewelry Co., Ltd.

16:17 S Watanabeya  
渡邊屋

16:38 F FIORE co., ltd.  
有限公司非欧雷

直播时间安排有可能随活动安排发生变化,请以实际安排为准



展会结束后可观看档案直播。请通过二维码访问。